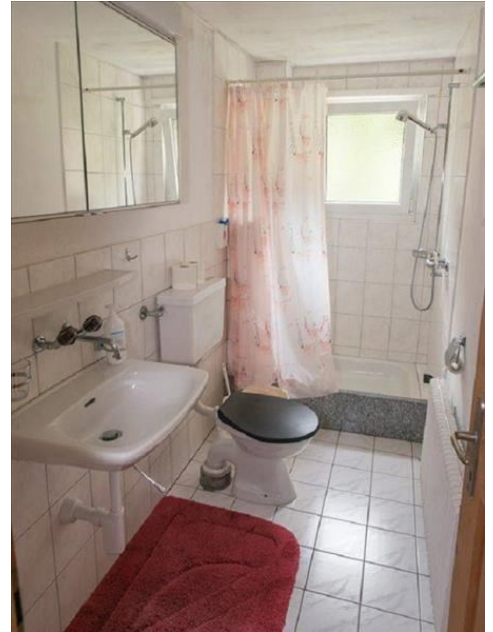


## Gruppenhaus Ramoschin



Tschierv, Graubünden, Schweiz, 1700m  
**30 Betten, ab CHF 14.50**

Das Gruppenhaus Ramoschin liegt in Tschierv, einem idyllischen Dorf im Val Müstair (GR). Das Gruppenhaus befindet sich am Dorfe und ist von wunderschöner Natur umgeben. Mit seinen 30 Schlafplätzen ist das Gruppenhaus ideal für (Klassen-)Lager oder Gruppenreisen. Vor dem Gruppenhaus Ramoschin gibt es einen Fussballplatz, eine grosse Spielwiese und einen Grillplatz. Mögliche Aktivitäten für im Sommer sind Wanderungen, ein Ausflug in das Freibad oder eine Exkursion in den Naturpark „Biosfera Val Müstair“. Im Winter bieten sich Langlaufen, Schlitteln oder Skifahren an. Das Skigebiet „Val Müstair Minschuns“ liegt nur 4.5 km vom Gruppenhaus Ramoschin entfernt. All das und vieles mehr hat das Gruppenhaus Ramoschin zu bieten.

### Details

#### Raumangebot

##### Zimmeraufteilung

Total 30 Schlafplätze  
 1 Zimmer mit 8 Betten  
 3 Zimmer mit 6 Betten  
 2 Zimmer mit 2 Betten

##### Bettenausüstung

Schlafsäcke - bitte mitbringen  
 Wolldecken - vorhanden  
 Kopfkissen - vorhanden

Zimmer mit 2 Betten:  
 Duvets - vorhanden

##### Räumlichkeiten

1 Ess- und Aufenthaltsraum für 40 Personen  
 Schuh- und Kleiderräume

#### Einrichtung

**Küchenausstattung**  
Elektroherd (mit 4 Platten)  
1 Backofen (fasst 4 Bleche)  
2 Kühlschränke (mit 100 Liter Inhalt)  
2 Gefrierschränke  
Mixer  
Brotschneidemaschine  
Abwaschmaschine  
Essgeschirr (für 50 Personen)

**Sanitäre Einrichtung**  
2 Gemeinschaftsduschen mit 4 Duschen  
1 Einzeldusche - für Gruppenleiter  
3 Waschräume  
5 Toiletten

**Ausstattung**  
Telefon  
Wandtafel  
Fussballplatz  
Tischtennis  
Geländespielplatz  
Feuerstelle  
Waschmaschine  
Hund erlaubt

## Aktivitäten

### Skigebiet

#### Val Müstair Minschuns

Das familienfreundliche Skigebiet ist in Graubünden gelegen. Zahlreiche Pisten- und Tiefschneeabfahrten und der Funpark versprechen Spass und Adrenalin.

**Höhe Tal:** 1700m  
**Höhe Berg:** 2700m  
**Anzahl Lifte:** 3  
**Pistenkilometer:** 25km

Das Haus liegt ca. 4.5 km vom Skigebiet mit 25 Pistenkilometern entfernt. Erreichbar ist das Skigebiet mit dem Skibus. Über die Talabfahrt ist das Haus auch auf den Skis erreichbar.

**Fussballplatz** beim Haus  
**Kunsteisbahn** in Tschierv  
**Langlauf** - der Umgebung  
**Restaurant** in Tschierv  
**Skilift** - Tal, Skigebiet Minschuns

### Exkursionen

#### Naturpark Biosfera Val Müstair (GR)

Der Naturpark Biosfera Val Müstair ist ein romanischsprachiges Bergtal am östlichsten Zipfel der Schweiz. Während halbtägigen oder ganztägigen Erlebnisangeboten oder auf Führungen lernen die Schülerinnen und Schüler ausgewählte Besonderheiten und Werte des Naturparks kennen. Auch können Materialkisten ausgeliehen werden, um Themen auf eigene Faust zu bearbeiten.

**Microsoft.AspNetCore.Mvc.Localization.LocalizedHtmlString:**  
Microsoft.AspNetCore.Mvc.Localization.LocalizedHtmlString

### Soziale Arbeitseinsätze

## Umwelteinätze im Naturpark Biosfera Val Müstair (GR)

Möchten Sie mit Ihrer Klasse selber aktiv mithelfen die Kulturlandschaft in der Val Müstair zu erhalten und die Natur und Kultur der Region hautnah erleben? Bei Umwelteinätzen in der Biosfera Val Müstair habe Sie Gelegenheit als Gruppe und unter kundiger Leitung Landschaftspflegearbeiten in Land- und Forstwirtschaft auszuführen. Während der Arbeiten lassen sich kulturelle und ökologische Zusammenhänge direkt aufzeigen und das gemeinsame Arbeiten fördert soziale Kompetenzen und Eigenverantwortung der Schülerinnen und Schüler.

### Microsoft.AspNetCore.Mvc.Localization.LocalizedHtmlString:

Microsoft.AspNetCore.Mvc.Localization.LocalizedHtmlString

## Kosten

*Preisänderungen bleiben vorbehalten*

### Saison ganzjährig

#### Gruppen bis 53 Personen

CHF 19.50 bis 28.50 für kleine Gruppen

ab 10 Personen und 4 Nächten:

CHF 14.50 bis 19.50 je nach Gruppengrösse, Saison und Aufenthaltsdauer

Pauschalpreis nach Vereinbarung

#### Mindestbelegung

Nach Vereinbarung

Mindestaufenthalt: 2 Nächte

#### Weitere Kosten

Kurtaxen: inbegriffen

Elektrizität/Heisswasser: nach Verbrauch

Hausreinigung: durch Gruppe oder Vermieter

## Standort

### Lage des Hauses

- abgelegen
- in den Bergen
- Nähe Skigebiet
- Zufahrt bis zum Haus ganzjährig



## Erreichbarkeit

### mit öffentl. Verkehr

mit dem Zug bis Zernez

mit dem Postauto /Bus bis Tschiers - 8 Gehminuten zum Haus

**mit Auto / Reisecar**

mit dem Auto - Zufahrt bis zum Haus - 10 Parkplätze  
Nicht erreichbar mit dem Reisecar (Zufahrt bis Parkplatz Haus)

**Jetzt unverbindlich anfragen**

**[https://www.gruppenhaus.ch/de/anfrage\\_formular/gruppenhaus/ramoschin/78](https://www.gruppenhaus.ch/de/anfrage_formular/gruppenhaus/ramoschin/78)**

**gruppenhaus.ch**  
**Samstagerstrasse 20, 8832 Wollerau**

**+41 62 961 3334**  
**vermittlung@gruppenhaus.ch**

13.03.2025 Für die Richtigkeit der in diesem Dokument enthaltenen Informationen kann keine Gewähr übernommen werden.