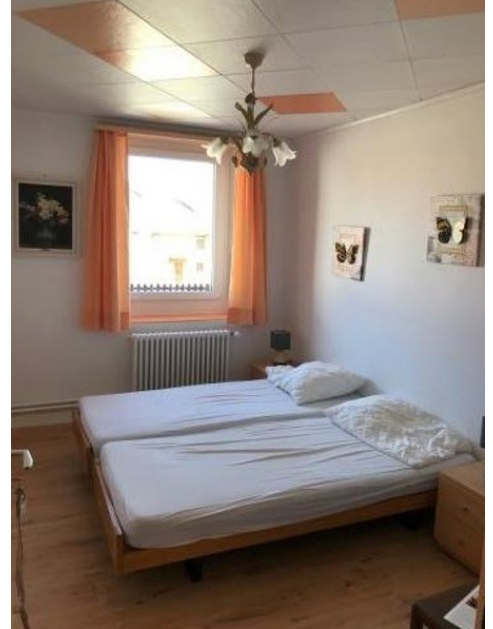


Kurs- und Ferienhaus La Grange



L'Auberson, Westschweiz, Schweiz, 1100m

103 Betten, ab CHF 19.00

Das Ferienhaus La Grange liegt auf einer reizvollen Jura-Hochebene. Es bietet die ideale, vielfältig nutzbare Infrastruktur für grosse und kleine Familien-, Kinder- oder Erwachsenenlager, aber auch für Seminare und Schulungen. Es ist sowohl für Selbstversorger als auch mit Verpflegung buchbar. Ein Spielplatz, Boule-Platz, Pingpong und Tischkicker sorgen für Entspannung für Jung und Alt. Die 103 Betten verteilen sich auf 27 Zimmer im Haupt- und Nebengebäude, welche auch modular als zwei Wohnungen und drei Studios nutzbar sind.

Details

Raumangebot

Zimmeraufteilung

Total 103 Schlafplätze

Hotel (61 Schlafplätze):

- 3 Zimmer mit 1 Bett
- 5 Zimmer mit 2 Betten
- 1 Studio mit 2 Betten
- 4 Zimmer mit 3 Betten
- 2 Studios mit 4 Betten
- 5 Zimmer mit 4 Betten
- 1 Zimmer mit 6 Betten

Gruppenunterkunft (42 Schlafplätze):

- 1 Zimmer mit 4 Betten
- 3 Zimmer mit 6 Betten
- 2 Zimmer mit 10 Betten

Bettenausrüstung

Hotel :

Duvets - vorhanden
Kopfkissen - vorhanden
Wolldecken - vorhanden

Gruppenunterkunft :

Bettwäsche - gegen Aufpreis erhältlich
Schlafsäcke - bitte mitbringen

Räumlichkeiten

1 Essraum für 80 Personen
2 Mehrzweckräume
1 Aufenthaltsraum für 40 Personen
1 Bibliothek

Gruppenunterkunft :

1 Essraum für 50 Personen
1 Spielzimmer
1 Mehrzweckraum für 80 Personen

Einrichtung

Küchenausstattung

Hotel :

Elektroherd (4 Platten)
1 Kippbratpfanne
1 Backofen (/Steamer)
1 Mikrowelle
2 Kühlschränke (1100 l)
1 Gefrierschrank (255 l)
Friteuse
Mixer
Küchenmaschine
Schneidemaschine
Abwaschmaschine
Essgeschirr (für 100 Personen)

Gruppenunterkunft :

Elektroherd (4 Platten)
1 Backofen
1 Mikrowelle
1 Kühlschrank (340 l)
1 Gefrierschrank
1 Mixer
1 Abwaschmaschine
Essgeschirr (für 50 Personen)

Sanitäre Einrichtung

Hotel :

6 Waschräume
17 Toiletten
6 Einzelduschen
6 Gemeinschaftsduschen

Gruppenunterkunft :

2 Waschräume
6 Toiletten
4 Einzelduschen

Ausstattung

Rollstuhlgängig im Parterre und 1. Stock des Hauptgebäudes.

Klavier
Waschmaschine (gegen Entgelt)
Tumbler (gegen Entgelt)
Tischtennis
Töggelikasten/Tischkicker
Spielplatz
Grill
2 Feuerstellen

Aktivitäten

Skigebiet

Ste-Croix/Les Rasses

5 Skilifte erschliessen dieses familienfreundliche Skigebiet im Waadtland, welches das grösste Nachtskigebiet der Westschweiz ist.

Höhe Tal:	1150m
Höhe Berg:	1583m
Anzahl Lifte:	5
Pistenkilometer:	20km

das Skigebiet ist 6 km vom Haus entfernt

Freibad	in Les Rasses (6 km)
Fussballplatz	in Ste-Croix (4 km)
Hallenbad	in Les Rasses (6 km)
Kino	in Ste-Croix (4 km)
Kunsteisbahn	in Yverdon/Couvet (20 km) in L'Auberson (200 m) - Natureisbahn
Langlauf	in L'Auberson (100 m)
Minigolf	in Les Rasses (6 km)
Museum	- Automaten- und Musikdosen-Museum in L'Auberson, Museum CIMA und Musée des Arts et Sciences in Ste-Croix, Absinth-Museum
Restaurant	in Ste-Croix (4 km)
Sauna	in Yverdon/Couvet (20 km)
Seilpark	in Les Fourgs (F)
Tennisplatz	in Ste-Croix (4 km)
Wasser	in L'Auberson (300 m)
weitere Angebote	- Schlittenhunde, Asphalt-Minen im Val-de-Travers, Sommerschlitteln, Juraparc (Tierpark)

Kosten

Preisänderungen bleiben vorbehalten

Saison ganzjährig

Gruppen ab 13 Personen

Preise pro Person und Nacht

Erwachsene
ab CHF 31.00 im Hauptgebäude
ab CHF 24.00 im Nebengebäude

Kinder (5-15 Jahre)
ab CHF 23.00 im Hauptgebäude
ab CHF 19.00 im Nebengebäude

Gruppen bis 50 Personen

Verpflegung:
Erwachsene
Morgens: CHF 9.00
Abendessen/Mittagessen: CHF 18.00
Vollpension: CHF 45.00

Kinder (5-15 Jahre)
Morgens: CHF 7.00
Abendessen/Mittagessen: CHF 13.00
Vollpension: CHF 33.00

Kinder unter 5 Jahren sind gratis

Mindestbelegung

mit Verpflegung: max. 50 Personen

Weitere Kosten

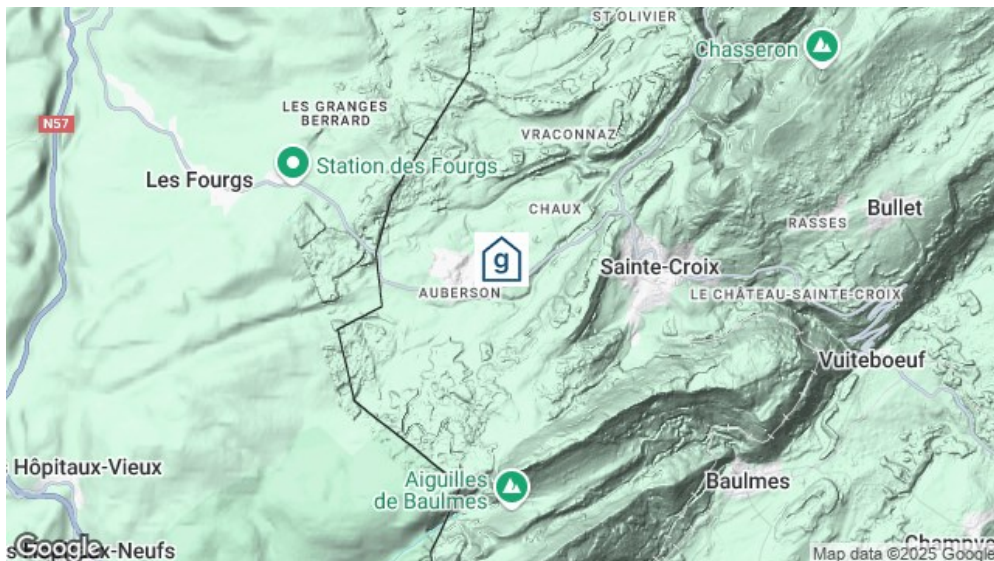
Kurtaxe: CHF 3.00 (ab 16 J.)
Elektrizität/Heisswasser: inbegriffen
Duvet: CHF 10.00/Aufenthalt
Kehrichtgebühr: CHF 0.30 pro Pers./Tag
Endreinigung: CHF 35.00/Std.
Waschen/Trocknen: CHF 5.00 pro Maschine

Raummiete:
Küche Erdgeschoss (mit Geschirrspüler): CHF 250.00, CHF 140.00/Tag bei mehreren Tagen
Küche Nebengebäude (mit Geschirrspüler): CHF 200.00, CHF 115.00/Tag bei mehreren Tagen
Mehrzweckraum 50 Plätze, mit Klavier: CHF 200.00/Aufenthalt
Mehrzweckraum 80 Plätze, mit Klavier: CHF 230.00/Aufenthalt

Standort

Lage des Hauses

- zentrale Lage
- in den Bergen
- direkt an Skipiste
- Einkauf zu Fuss möglich
- Zufahrt bis zum Haus ganzjährig



Erreichbarkeit

mit öffentl. Verkehr

mit dem Zug bis Sainte-Croix
mit dem Postauto /Bus bis L'Auberson - 100 m zum Haus

mit Auto / Reiseкар

mit dem Auto - Zufahrt bis zum Haus - 17 Parkplätze (Öffentlicher Parkplatz 40 m entfernt.)

mit dem Reiseкар - Zufahrt bis zum Haus - 3 Parkplätze

Jetzt unverbindlich anfragen

https://www.gruppenhaus.ch/de/anfrage_formular/kurs-_und_ferienhaus/la_grange/722

gruppenhaus.ch
Samstagerstrasse 20, 8832 Wollerau

+41 62 961 3334
vermittlung@gruppenhaus.ch

14.03.2025 Für die Richtigkeit der in diesem Dokument enthaltenen Informationen kann keine Gewähr übernommen werden.