

## Gruppenhaus Granit



Saas-Grund, Wallis, Schweiz, 1600m

**52 Betten, ab CHF 15.00**

Das Haus liegt abseits der Hauptstrasse in ruhiger Lage, umgeben von Bergwiesen und Waldpartien. Hier erleben Sie Natur pur.

### Details

#### Raumangebot

#### Zimmeraufteilung

Total 52 Schlafplätze  
16 Zimmer mit 2 Betten und Lavabo (6 davon rollstuhlgängig)  
5 Zimmer mit 3 Betten und Lavabo  
1 Zimmer mit 5 Betten und Lavabo

#### Bettenausstattung

Duvets - vorhanden  
Kopfkissen - vorhanden  
Bettwäsche - vorhanden

#### Räumlichkeiten

1 Essraum für 65 Personen  
2 Aufenthaltsräume  
1 Skiraum  
1 Waschküche  
1 Vorratsraum

#### Einrichtung

#### Küchenausstattung

1 Elektroherd (4 Platten)  
2 Backöfen  
1 Kühlschrank (mit 600 lt Inhalt)  
Gefrierschrank  
1 Warmhaltefach  
Friteuse  
Mixer  
Rührwerk (ührwerk)  
Abwaschmaschine  
Brotschneidemaschine  
1 Schneidemaschine  
Raclette  
Fonduegeschirr (nach Absprache)  
Essgeschirr (für 55 Personen)

<b>Sanitäre Einrichtung</b>	4 Badezimmer - rollstuhlgängig 9 Toiletten 7 Einzelduschen
<b>Ausstattung</b>	Lift (teilweise rollstuhlgängig, 3 Zimmer, maximal 6 Personen) Hund erlaubt TV Tischtennis Spielwiese Geländespielplatz Cheminée (Gartencheminée, Tische und Stühle für draussen) Volleyballplatz

## Aktivitäten

### Skigebiet

#### Saas Almagell

Das familienfreundliche Skigebiet lädt zum Ski fahren, Schlitteln und geniessen ein.

<b>Höhe Tal:</b>	1672m
<b>Höhe Berg:</b>	2400m
<b>Anzahl Lifte:</b>	7
<b>Pistenkilometer:</b>	14km

#### Saas Fee

Das Skigebiet Saas Fee ist im Wallis gelegen und verfügt über 150 Pistenkilometer und einen Freestyle Park.  
Für die kleinen Gäste steht eine Skischule mit eigenem Übungslift bereit.

<b>Höhe Tal:</b>	1800m
<b>Höhe Berg:</b>	3600m
<b>Anzahl Lifte:</b>	22
<b>Pistenkilometer:</b>	150km

#### Saas Grund Hohnsaas

Das Skigebiet Saas Grund Hohnsaas ist im Wallis gelegen und verfügt über 32 km Skipisten und zusätzlich 11 km Schlittelpisten.  
Es gilt als familienfreundliches und sonnenverwöhntes Skigebiet.

<b>Höhe Tal:</b>	1559m
<b>Höhe Berg:</b>	3142m
<b>Anzahl Lifte:</b>	8
<b>Pistenkilometer:</b>	32km

#### Freibad

- Visp und Brig

#### Fussballplatz

in Saas-Grund (1.5 km)

#### Hallenbad

in Saas-Fee (4 km)

#### Kino

in Saas-Fee (4 km)

#### Kunsteisbahn

in Saas-Grund (1.5 km)

#### Langlauf

beim Haus direkt

#### Minigolf

in Saas-Almagell (2 km)

#### Restaurant

im Ort - Div. Restaurants und den Nachbardörfern

#### Sauna

in Saas-Fee (4 km)

#### Skilift

- Saas-Almagell, Saas-Grund und Saas-Fee

#### Tennisplatz

in Saas-Grund (1.5 km)

## weitere Angebote

- Wandern
- Mountain Bike
- Bergsteigen
- Klettern
- Canyoning
- Eisstockschiessen
- Curling
- Schlitteln

## Exkursionen

### Mattmark-Stausee (Saastal VS)

Besuch der Ausstellung zur Mattmark-Geschichte. Dazu gehören ein 20-minütiger Dokfilm, historische Meilensteine auf der Dammkrone, ein Wasserwirtschaftsspiel und nicht zuletzt die aktuellen Kennzahlen der Produktion der Kraftwerke Mattmark.

Eine kostenlose Führung durch das Kraftwerk ist auf Voranmeldung möglich.

## Kosten

*Preisänderungen bleiben vorbehalten*

### Hauptsaison

#### Gruppen bis 40 Pers.

CHF 21.50

#### Gruppen ab 41 Pers.

CHF 18.00

Es handelt sich um Richtpreise. Diese können je nach Aufenthaltsdauer und -zeitpunkt variieren.

### Nebensaison

#### Gruppen bis 40 Pers.

CHF 18.00

#### Gruppen ab 41 Pers.

CHF 15.00

Es handelt sich um Richtpreise. Diese können je nach Aufenthaltsdauer und -zeitpunkt variieren.

## Mindestbelegung

Anfang Juli - Ende August: 7 Nächte (Sa-Sa)

Winter: 2 Nächte

Hauptsaison: min. 40 Personen

## Weitere Kosten

Kurtaxen: CHF 4.50 Erwachsene; CHF 2.25 Kinder (6-15 Jahre) (SaastalCard nicht vorhanden)

Elektrizität/Wasser/Heizöl: nach Verbrauch (Zähler)

Endreinigung: CHF 300.00 - 500.00 (je nach Aufwand)

Hund: CHF 7.00 pro Tag

## Stornobedingungen

- mehr als 6 Monate vor der Anreise 20 % von den Gesamtkosten

- mehr als 5 Monate vor der Anreise 40 % von den Gesamtkosten

- mehr als 4 Monate vor der Anreise 60 % von den Gesamtkosten

- mehr als 3 Monate vor der Anreise 80 % von den Gesamtkosten

- weniger als 3 Monate vor der Anreise 100 %

## Standort

### Lage des Hauses

- abgelegen

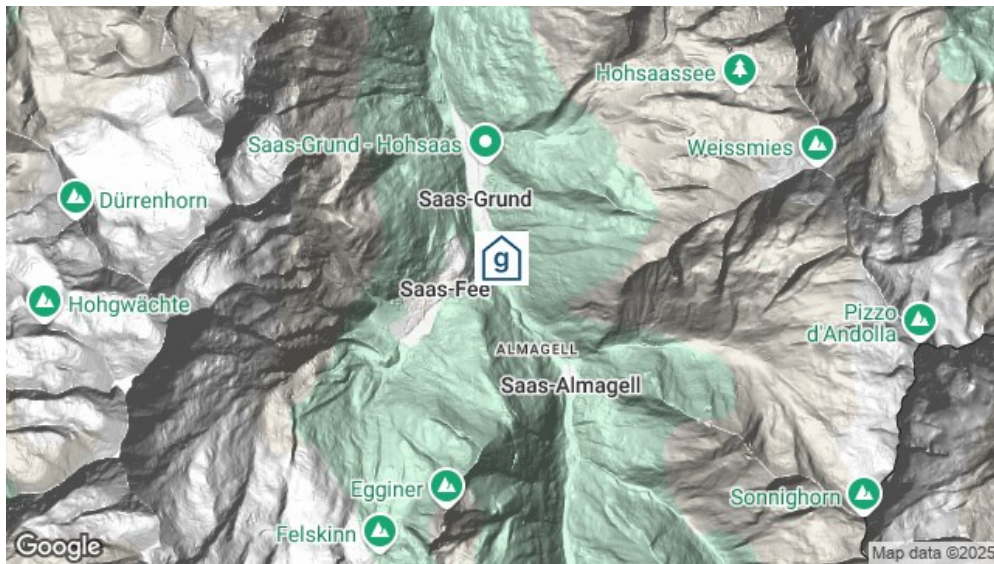
- in den Bergen

- Nähe Skigebiet

- direkt an Skipiste

- Einkauf zu Fuss möglich

- Zufahrt bis zum Haus ganzjährig



## Erreichbarkeit

### mit öffentl. Verkehr

mit dem Zug bis Brig  
mit dem Postauto /Bus bis Saas-Grund, Unter den Bodmen - 200 m zum Haus

### mit Auto / Reiseкар

mit dem Auto - Zufahrt bis zum Haus - 7 Parkplätze  
mit dem Reiseкар - Zufahrt bis zum Haus - 1 Parkplatz

### Jetzt unverbindlich anfragen

[https://www.gruppenhaus.ch/de/anfrage\\_formular/gruppenhaus/granit/162](https://www.gruppenhaus.ch/de/anfrage_formular/gruppenhaus/granit/162)

gruppenhaus.ch  
Samstagerstrasse 20, 8832 Wollerau

+41 62 961 3334  
vermittlung@gruppenhaus.ch

14.03.2025 Für die Richtigkeit der in diesem Dokument enthaltenen Informationen kann keine Gewähr übernommen werden.