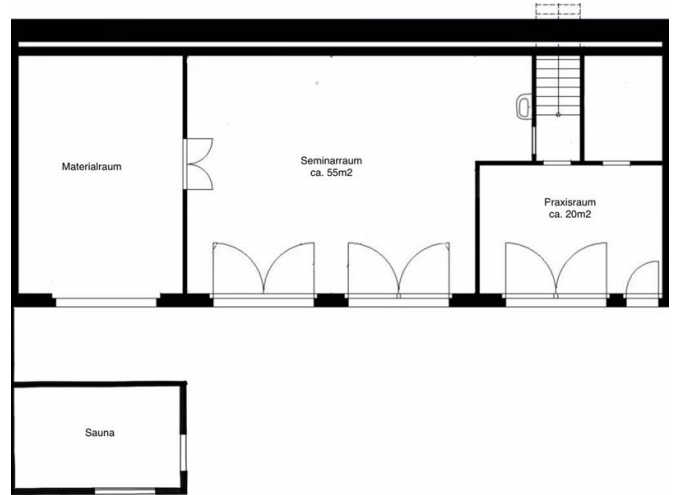


Ferienhaus Edelweisshütte



Malix, Graubünden, Schweiz, 1720m
19 Betten, ab CHF 60.00

Erholung in der Natur - dafür steht die Edelweisshütte in Malix. Die Hütte liegt oberhalb von Chur auf 1720 Metern über Meer, direkt im Ski-, Wander-, und Bikeparadies. Im Sommer kann die Edelweisshütte mit dem Auto erreicht werden, während die Bergbahnen im Winter für die nötige Mobilität sorgen. Geniesse den Hüttenzauber in den neun gemütlichen und liebevoll eingerichteten Schlafzimmern. Der Seminarraum, der Massageraum und die Sauna machen das Angebot perfekt!

Details

Raumangebot

Zimmeraufteilung

Total 19 Schlafplätze
 2 Zimmer mit 1 Bett
 3 Zimmer mit 2 Betten
 2 Zimmer mit 1 Doppelbett
 1 Familienzimmer mit 2 Betten und 1 Bett (2x 1.40m)
 1 Familienzimmer mit 2 Betten und 2 Betten (2x 1.40m)

Bettenausüstung

Duvets - vorhanden
 Kopfkissen - vorhanden

Räumlichkeiten

1 Essraum (30 m²)
 1 Terrasse (125 m²)
 1 Mehrzweckraum (55 m²)
 1 Praxis (20 m²)

Einrichtung

Küchenausstattung

1 Gasherd
 1 Backofen
 Kochgeschirr
 Essgeschirr
 Kühlschrank
 Kaffeemaschine

Sanitäre Einrichtung

7 Toiletten
 5 Einzelduschen

Ausstattung

1 Sauna
Beamer
Leinwand
Töggelikasten/Tischkicker
Spiele
1 Cheminée
Hund erlaubt
Waschmaschine
Tumbler
Kinderhochstuhl
Spielplatz
Internet/WLAN
Feuerstelle
Grill

Aktivitäten

Skigebiet

Chur Brambrüesch

Die Schneeschuh-Arena Dreibündenstein verbindet die drei Regionen Chur, Lenzerheide und Viamala und die drei Wintersportgebiete Brambrüesch, Pradaschier und Feldis.

Tolle Schneeschuhtouren können Sie hier erleben, da Sie die Schneeschuhe auch an einem anderen Ort abgeben können als da, wo Sie sie ursprünglich gemietet haben. Das Skigebiet Brambrüesch ist aufgrund seiner überschaubaren Grösse und seinem Charme sehr beliebt bei Familien.

Höhe Tal:	600m
Höhe Berg:	2200m
Anzahl Lifte:	4
Pistenkilometer:	20km

Das Haus ist direkt im Skigebiet gelegen.

Biken

beim Haus

Sauna

im Haus

Schlitteln

Schneeschuhlaufen

beim Haus

Skitouren

beim Haus

Wandern

beim Haus

weitere Angebote

im Haus - Massagen, Meditationskurse

Kosten

Preisänderungen bleiben vorbehalten

Hauptsaison (Winter)

Gruppen bis 19 Personen

Preis pro Person und Nacht

ab CHF 75.00

Der Preis variiert je nach Saison, Personenzahl und Aufenthaltsdauer.

Nebensaison (Winter)

Gruppen bis 19 Personen

Preis pro Person und Nacht

ab CHF 70.00

Der Preis variiert je nach Saison, Personenzahl und Aufenthaltsdauer.

Hauptsaison (Sommer)

Gruppen bis 19 Personen

Preis pro Person und Nacht

ab CHF 69.00

Der Preis variiert je nach Saison, Personenzahl und Aufenthaltsdauer.

Nebensaison (Sommer)

Gruppen bis 19 Personen

Preis pro Person und Nacht

ab CHF 60.00

Der Preis variiert je nach Saison, Personenzahl und Aufenthaltsdauer.

Mindestbelegung

2 Nächte

Silvester: 6 Nächte, nur Selbstkocher

Weitere Kosten

Kurtaxe: nicht inbegriffen

Elektrizität/Heisswasser: inbegriffen

Hausreinigung:

Das Haus wird besenrein übergeben. Die Küche so sauber wie sie in Empfang genommen wurde.

Die Endreinigung pro Aufenthalt kostet ca. CHF 550.00

Bei starker Verschmutzung wird pro Stunde zusätzlich CHF 60.00 in Rechnung gestellt.

Standort

Lage des Hauses

- abgelegen
- in den Bergen
- direkt an Skipiste
- Zufahrt bis zum Haus (nur im Sommer)



Erreichbarkeit

mit öffentl. Verkehr

mit der Bergbahn - 25 Gehminuten zum Haus (im Winter kann die Edelweisschütte über die Bergbahn erreicht werden)

mit Auto / Reiseкар

mit dem Auto - Zufahrt bis zum Haus - 10 Parkplätze (Zufahrt nur im Sommer möglich! Gepäck- und Materialtransporte auf Wunsch möglich.)

Jetzt unverbindlich anfragen

https://www.gruppenhaus.ch/de/anfrage_formular/ferienhaus/edelweisshuette/1485

gruppenhaus.ch
Samstagerstrasse 20, 8832 Wollerau

+41 62 961 3334
vermittlung@gruppenhaus.ch

13.03.2025 Für die Richtigkeit der in diesem Dokument enthaltenen Informationen kann keine Gewähr übernommen werden.