

Hostel Rotschuo Jugend- und Familienferien



Gersau, Zentralschweiz, Schweiz, 460m
106 Betten, ab CHF 27.50

Ein Dreiklang aus Sonne, Bergen und See im Herzen der Zentralschweiz, idyllisch und abseits der Dörfer Vitznau und Gersau direkt am Ufer des Vierwaldstättersees gelegen. Ein kurzer Fussweg führt weg von Strasse und Verkehr in eine Bilderbuchwelt. Klar, dass hier alle auf ihre Rechnung kommen. Dank der verschiedenen Gebäude fühlen sich Familien genauso wohl wie Schulklassen. Wir haben Platz für Zusammenkünfte verschiedenster Art und das Angebot der Küche kann mit der Klasse des Panoramas problemlos mithalten. Gruppen haben bei uns in den Monaten März, April und Mai die Möglichkeit, ein ganzes Haus für sich allein zu mieten. Es gibt eine direkte Ansprechperson die Ihnen gern bei der Organisation hilft. Mit einer eigenen Haltestelle sind wir auch mit dem ÖV sehr gut zu erreichen. Für Firmenanlässe mit dem Ziel, Förderung des Teamgeistes sind wir hervorragend geeignet.

Details

Raumangebot

Zimmeraufteilung

Total 106 Schlafplätze
 12 Zimmer mit 2 Betten
 10 Zimmer mit 4 Betten
 3 Zimmer mit 6 Betten
 3 Zimmer mit 8 Betten

Bettenausüstung

Duvets - vorhanden
 Kopfkissen - vorhanden
 Bettwäsche - vorhanden

Räumlichkeiten

1 Ess- und Aufenthaltsraum für 90 Personen
 1 Ess- und Aufenthaltsraum für 40 Personen
 1 Aufenthaltsraum für 18 Personen
 1 Spielzimmer
 1 Velo-Raum

Einrichtung

Küchenausstattung

Die Selbstkocher-Küche ist für max. 40 Personen ausgerüstet!

1 Elektroherd (5 Platten)
1 Backofen
2 Kühlschränke
Essgeschirr (für 40 Personen)

Sanitäre Einrichtung

5 Waschräume
14 Toiletten
13 Einzelduschen

Ausstattung

Internet/WLAN
Beamer
2 Tischtennis (draussen)
Dart
Spielwiese
Volleyballplatz
Trampolin
2 Feuerstellen
Hunde nicht erlaubt

eigener Badesteg, Badefloss, Kanus und Ruderboote, Surfbretter

Aktivitäten

Freibad

(3 km) - diverse in Gersau oder Brunnen (10 km)

Fussballplatz

(3 km) - Gersau , Brunnen oder Weggis (10 km)

Hallenbad

(12 km) - Brunnen oder Weggis
(14 km) - Morschach Swiss Holiday Park

Kino

in Schwyz (20 km)

Restaurant

(3 km) - diverse in Gersau oder Vitznau

Wasser

beim Haus

weitere Angebote

- Wassersport
- Idealer Ausgangspunkt für Wanderungen
- Kanutouren
- Bikerouten Rigi und Klewenalp
- Kletterpark (15 km)

Kosten

Preisänderungen bleiben vorbehalten

Saison von Mitte März bis Mitte Oktober

Preise für Schulen

Preise pro Nacht und Person (inkl. Bettwäsche und Frühstück)

CHF 35.00

Abendessen: CHF 15.00

Nebensaison von Mitte März bis Ende März

Ohne Frühstück, Küche zur Benutzung

Preise pro Nacht und Zimmer

im Doppelzimmer: CHF 90.00
im 4 Bettzimmer: CHF 130.00
im 8 Bettzimmer: CHF 220.00

WICHTIG: Küche bitte vorreservieren!

Kosten:

Gruppen bis 30 Personen: CHF 50.00 pro Tag

Gruppen über 30 Personen: CHF 100.000 pro Tag

inkl. Spülmittel, Lumpen und Müllversorgung

Nebensaison von Anfang April bis Ende Mai

Nebensaison von Anfang September bis Mitte Oktober

Gruppen bis 106 Personen

Preise pro Nacht und Zimmer (inkl. Bettwäsche und Frühstück)

im Einzelzimmer: CHF 60.00
im Doppelzimmer: CHF 100.00
im 2 Bettzimmer: CHF 60.00
im 4 Bettzimmer: CHF 140.00
im 6 Bettzimmer: CHF 175.00
im 8 Bettzimmer: CHF 230.00

Abendessen:

CHF 25.00 pro Person für Familien

Hochsaison von Anfang Juni bis Ende August

Gruppen bis 106 Personen

Preise pro Nacht und Zimmer (inkl. Bettwäsche und Frühstück)

im Einzelzimmer: CHF 66.00
im Doppelzimmer: CHF 110.00
im 2 Bettzimmer: CHF 66.00
im 4 Bettzimmer: CHF 154.00
im 8 Bettzimmer: CHF 253.00

Abendessen:

CHF 25.00 pro Person für Familien

Haus geschlossen von 16. Oktober bis 15. März

Mindestbelegung

15 Personen

2 Nächte an Feiertagen (Ostern, Auffahrt, Pfingsten und dem 1. August).

Selbstkocher: maximal 40 Personen

Weitere Kosten

Kurtaxen: inbegriffen

Elektrizität/Heisswasser: inbegriffen

Hausreinigung (Zimmer): besenrein durch Gruppe

Abfallgebühr: Um die hohen Kosten, die mit der Müllbeseitigung verbunden sind, zu bewältigen, wird eine Gebühr von CHF 25.00 für mitgebrachte Speisen und Getränke verrechnet. Diese Gebühr soll als Anreiz dienen, den Müll zu reduzieren und die Gäste zu ermutigen, aktive Teilnehmer beim Umweltschutz zu sein.

Zusätzliche Kosten für Selbstkocher:

Grillplatz: Einzelgäste: CHF 5.00, bis 9 Pers: CHF 8.00, ab 10 Pers: CHF 30.00

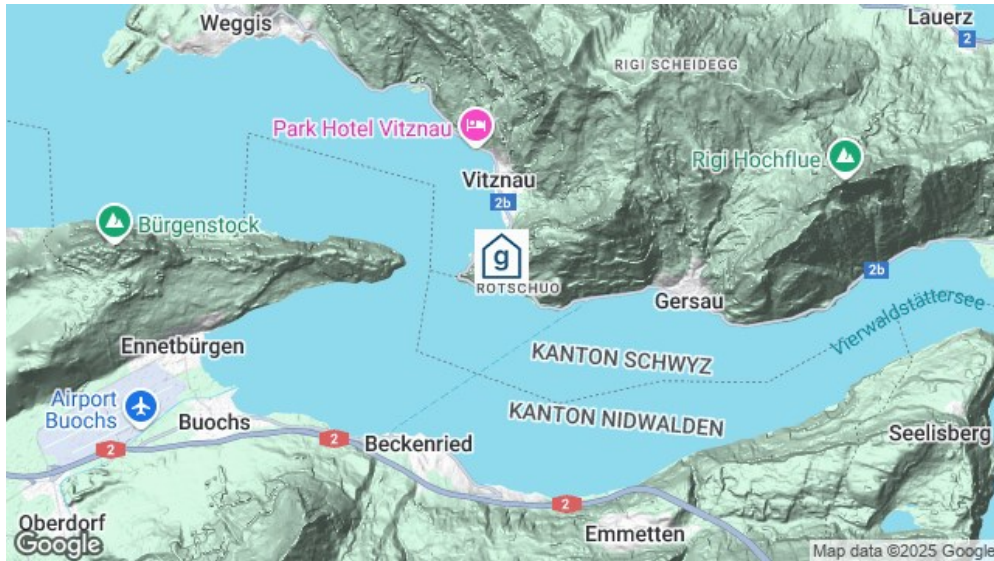
Waschmaschine und Trockner: CHF 10.00 pro Tag

Parkplatz: CHF 6.00 pro Tag (ab der 4. Nacht gratis)

Standort

Lage des Hauses

- am Wasser (direkt am Vierwaldstättersee)
- Erreichbar nur zu Fuss



Erreichbarkeit

mit öffentl. Verkehr

mit dem Zug bis Brunnen/Küssnacht
mit dem Postauto /Bus bis Rotschuo - 5 Gehminuten zum Haus (Mit dem Kursschiff ab Luzern bis Weggis (oder Vitznau), mit dem Bus (Linie 2) bis Station "Rotschuo")

mit Auto / Reisecar

Nicht erreichbar mit dem Auto (kleiner Parkplatz an der Kantonsstrasse vorhanden. Ab Parkplatz 2 Gehminuten zum Haus.)
Nicht erreichbar mit dem Reisecar (Gratis Busparkplatz auf Anfrage)

Jetzt unverbindlich anfragen

https://www.gruppenhaus.ch/de/anfrage_formular/hostel/rotschuo_jugend-und_familienferien/132

gruppenhaus.ch
Samstagerstrasse 20, 8832 Wollerau

+41 62 961 3334
vermittlung@gruppenhaus.ch

13.03.2025 Für die Richtigkeit der in diesem Dokument enthaltenen Informationen kann keine Gewähr übernommen werden.